

AS Liwathon E.O.S. Trendgate terminal on kemikaaliseadusest tulenevalt A-kategooria suurõnnetuse ohuga ettevõtte. Kemikaaliseadusejärgne dokumentatsioon on pädevatele asutusele esitatud ning tegevusluba ohtlike kemikaalide käitlemiseks on terminalile väljastatud. Kohapealset järelevalvet teostavad Päästeamet (www.rescue.ee) ning Tarbijakaitse ja Tehnilise Järelevalve Amet (www.ttja.ee). Viimase kohapealse riikliku järelevalvetoimingu info on leitav Päästeameti elektrooniliselt aadressilt <https://www.rescue.ee>. Üksikasjalikku teavet viimase järelevalvetoimingu, inspekteerimiskava ja täiendava teabe kohta on võimalik taotleda Päästeametist (rescue@rescue.ee, tel: 6282000) ning Tarbijakaitse ja Tehnilise Järelevalve Ametist (info@ttja.ee, tel: 6672000).



LIWATHON E.O.S.
TRENDGATE TERMINAL

Info ohutusabinõude kohta: **Koduleht: www.liwathoneos.com**
Vahetusülem: 6805871 **E-post: info@liwathoneos.com**

Jaama tee 7, 74114, Maardu, Eesti
Tel: 6266100

TERMINALI PÕHITEGEVUS

on vedelate naftasaaduste laadimine, hoiustamine ja transiitveo korraldamine Maardus Iru tööstuspiirkonnas. Terminali mahutipargis on 12 maapealset mahutit kogumahuga 250 000 m³. Käideldavad naftasaadused saabuvad terminali peamiselt raudtee tsisternvagunitest või võetakse vastu toru kaudu Muuga sadama tankeritelt. Saabunud produktid laaditakse terasest mahutitesse, hoiustatakse ja pumbatakse hiljem toru kaudu uuesti tankeritele Muuga sadamas.

KÄIDELDAVAD OHTLIKUD KEMIKAALID:

| Kemikaali nimetus | Ohu-klassifikatsioon | Kirjeldus | Ohupiktogramm |
|---------------------------|--|--|---------------|
| Raske kütteõli | Carc.1B, Acute Tox. 4, Aquatic Chronic 1 | Kahjulik, keskkonnaohtlik, kergesti hanguv põlev mustjas vedelik, iseloomuliku 'masuudi' lõhnaga | |
| Põlevkivi-kütteõli | Flam.Liq.2, Asp.Tox.1, Carc.1B, Muta.1B, Aquatic Chronic 1 | Väga tuleohtlik, mürgine, äritava kirbe lõhnaga ja keskkonnaohtlik tumepruun või mustjas vedelik | |
| Toornafta | Flam.Liq.1, Asp.Tox.1, Carc.1B, Aquatic Chronic 2 | Eriti tuleohtlik, mürgine, terava naftasüsi-vesinike lõhnaga ja keskkonnaohtlik mustjaspruun vedelik | |

VÕIMALIKUD SUURÕNNETUSED JA NENDE TAGAJÄRJED

- tulekahju** mahutipargis, estakaadil, torustikus või tehnilistes sõlmedes, mille tulemusel moodustuvad suits ja ohtlikud jääkgaasid. Väljaspool terminali õnnetus inimestele ja keskkonnale otseselt ohtu ei kujuta, kahju kannatab ettevõtte vara.
- plahvatus** põlevvedelike mahutis, mille tulekahju või plahvatuse mõjud võivad ohustada inimesi terminali territooriumil või soodustada tule levikut naaberterritooriumitele.
- kemikaalide avariiline leke** mahutist, torustikust või tsisternidest pinnasele, pinnase- või põhjavette, mille tagajärjel võivad kannata ümbritsev keskkond ning elusorganismid maal ja vees. Tulekahju või plahvatuse tekke oht.
- nimetatud õnnetusi võivad lisaks inimtegevusele ja tehnilistele avariidele kemikaalide käitlemisel põhjustada teatud tingimustel ka loodusnähtused või kuritahtlik tegevus.

KUI SAAD TEADA OHUST VÕI KUULED SIREENI:

Üldhäire signaal

1-minuti pikkune tõusev ja langev heli, mida korratakse 30-sekundilise pausi järel vähemalt 3 korda.

Üldhäire signaali kasutatakse tähelepanu saamiseks kõikide ohtude puhul.

Vajadusel edastatakse ohu kohta lisateave ja käitumisjuhised!

Üldhäire lõpp

Ühtlane 1-minuti pikkune heli, mida edastatakse 1 kord.

Häire lõpu signaal tähendab, et oht on möödas.

Testsireen

Ühtlane pidev heli üldpikkusega kuni 7 sekundit.

Testimise signaal tähendab sireeni korralist testimist ning elanikele kohustuslikke tegevusi ei kaasne.

Iga kuu esimesel esmaspäeval kell 12:00 teostatakse terminalis häiresireeni plaanipäraselt käivitamist õppeotstarbeliste tegevuste läbiviimiseks.

HÄDAOLUKORRA ENNETAMINE

Liwathon E.O.S. teeb regulaarselt koostööd Päästeametiga ja viib läbi õppusi terminalides ohtude ennetamiseks, päästevalmiduse tõstmiseks ning võimalike õnnetuste tagajärgede vähendamiseks.

Terminalid on varustatud kaasaegsete häire-, valve- ja läbipääsusüsteemidega, mis tagavad ohtude tuvastamise ning kõigi isikute kontrolli ja registreerimise terminali alal. Liwathon E.O.S. teostab regulaarselt tööde ja tegevustega seotud riskide hindamist, tagab terminali töötajate järjepideva ohutusalase koolitamise ning korraldab kogu personalile praktilisi õppusi erinevates ohuolukordades toimetuleku võimekuse tõstmiseks. Üldjuhul toimub kord aastas hädaolukorra lahendamise ühisõppus Päästeameti osalusel ühes Liwathon E.O.S. terminalidest. Võimalike õnnetuste tagajärgi aitavad vähendada hädaolukorraks valmisolek ja naabruses asuvate inimeste teadlik käitumine. Ohutusalase teadlikkuse tõstmiseks on terminali avalikkusele suunatud ohutusalane teave alati kättesaadav ettevõtte kodulehel. Lisaks teavitatakse terminalist lähtuva õnnetuse mõjupiirkonnas viibivaid isikuid käesoleva teabega vahetult otsepostituse teel.

HÄDAOLUKORRA LAHENDAMINE

Kiire reageerimise ja õige tegutsemise tagamiseks õnnetuse korral on terminalidel koostatud kemikaaliseaduse kohane ja Päästeametiga kooskõlastatud hädaolukorra lahendamise plaan (HOLP). **Kõikide hädaolukordade lahendamine terminalides või sadama alal toimub vastavalt terminalis kehtivale HOLP plaanile.** Hädaolukorra juhtimine toimub vahetusülemaga poolt terminali kontrollruumist kuni Päästeameti päästetööde juhi saabumiseni.

Päästeameti poolt on koostatud kemikaale käitlevate ettevõtete välise elanikkonnakaitse plaan, mis on koostatud õnnetusest tulenevate kõigi käitise väljaspool ilmnevate tagajärgedega toimetulemiseks, millega on võimalik tutvuda aadressilt <https://www.rescue.ee>. Reageerivate ametkondade jaoks on vastavalt hädaolukorra seadusele koostatud riiklik hädaolukorra lahendamise plaan.

TERMINALI KAITSEVAHENDITE JA RESSURSSIDE LOETELU

Kõik vedelkütuste mahutid on varustatud produktinivoo mõõtmise radarsüsteemiga, häire- ja ületäiteanduritega ning automaatselt sulgivate mootorventiilidega. Kõikide mahutite andmed ja tehnoloogilised skeemid on jälgitavad ja kontrollitavad keskkontrollruumis arvutiekraanidel. Mahutite ala on piiratud vallitusega ning mahutid ja valliala on varustatud stationsaarse vahtkustutusüsteemiga. Territooriumil paiknevad vahuainega mobiilsed kustutusstreilerid, kõik hooned ja rajatised on varustatud esmaste kustutusvahenditega ning ettenähtud asukohtades asub ATS tulekahju häiresüsteem. Terminali ohutsoonides viibivad töötajad kannavad gaasidetektoreid.

NAABRUSES JA PIIRKONNAS VIIBIVATE INIMESTE HOIATAMISEKS

suurõnnetuse või suurõnnetusohu korral on terminali territooriumile paigaldatud häiresireen. Sireeni kasutatakse kõikide suurõnnetuste või hädaolukordade puhul - tulekahju, plahvatus, kemikaalide avariiline leke, ohtlike gaaside mürgituse oht ning võimalik terroriakt või pommiähvardus.

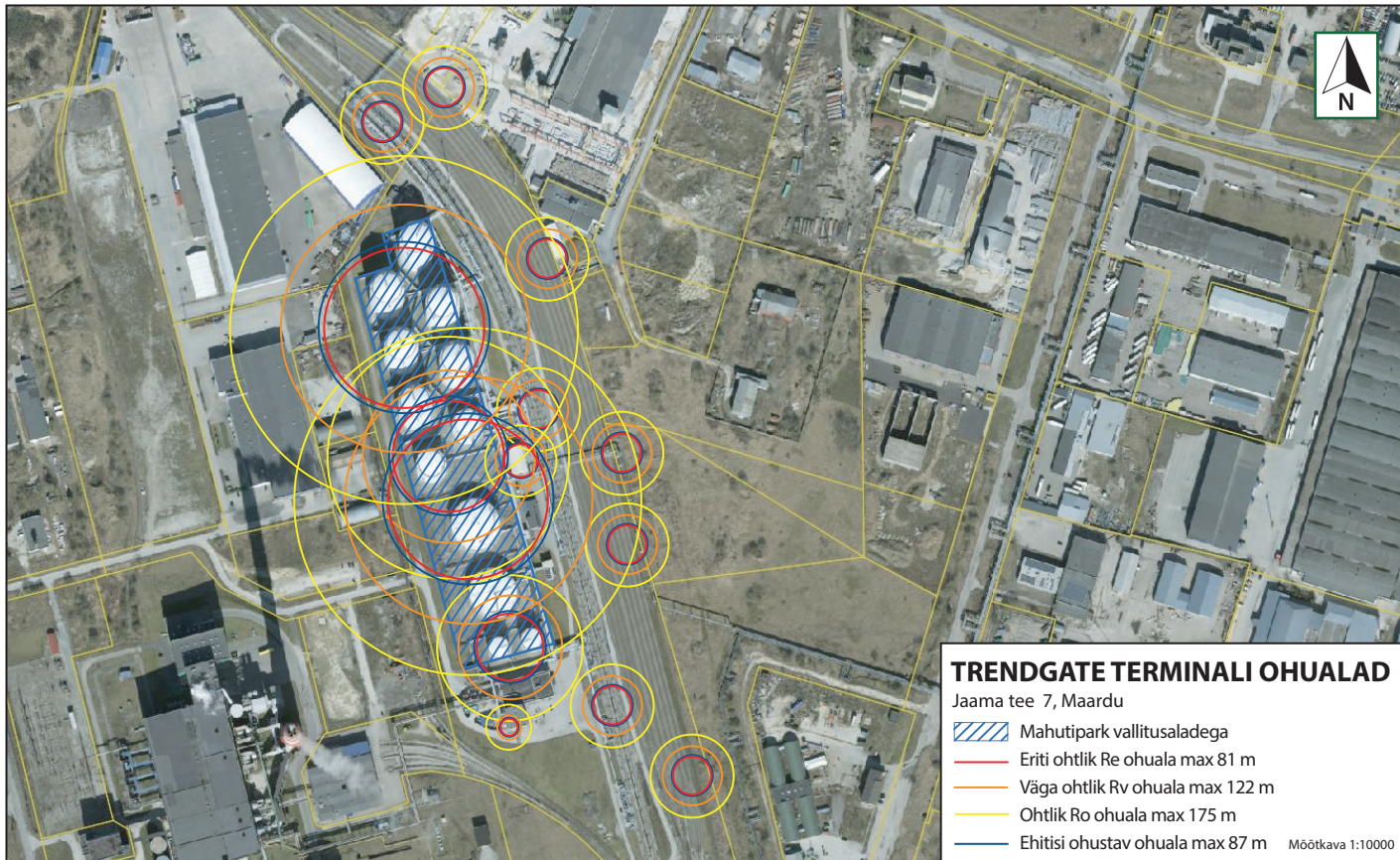
KUULES SIREENI, NÄHES SUITSU VÕI TULD, SAADES TEADA ÕNNETUSEST KÄITU NII:

- > Väljas viibides liigu risti tuule suunaga õnnetuspaigast ja ohualast kaugemale;
- > Vajadusel kata suu ja nina niiske rätikuga, et vältida mürgiste ainete sissehingamist;
- > Kui viibid tänaval, mine võimalusel siseruumidesse. Ära varju keldrisel!
- > Sulge kõik aknad ja ukSED, lülita välja ventilatsioon või kliimaseade; Tee sama kui viibid autos;
- > Ära suitseta ega kasuta lahtist tuld, võimalik on plahvatusoht;
- > Lülita sisse Vikerraadio (sagedus 104,1), Raadio 4 (sagedus 94,5) või telekanal ETV ning kuula seal antavaid käitumisjuhiseid;
- > Kasuta telefoni ainult tõsisel vajadusel, et mitte koormata telefoniliine. Informatsiooni sündmuste kohta saad ka www.rescue.ee ja riigiinfo telefonilt 1247;
- > Jälgi infot ka Päästeameti Facebookis <https://www.facebook.com/paasteamet> ja/või Twitteris <http://twitter.com/paasteamet>;
- > Ära lahku hoonest ilma mõjuva põhjuse või korralduseta.

OHUSTATUD PIIRKONNA ELANIKKOND peab suurõnnetuse korral ennekõike juhinduma Päästeameti ja teiste vastavate riiklike institutsioonide juhustest.






VIIBIDES TERMINALI TERRITOORIUMIL ja kuules häirealarmi (sireen 3x1 min) tuleb viivitamatult minna tähistatud kogunemiskohta ning järgida volitatud töötaja juhiseid. Tööluba kaotab kehtivuse ja tuleb taotleda uuesti peale häire lõppu (sireen 1x1 min).





TRENDGATE TERMINALI OHUALAD

Jaama tee 7, Maardu

-  Mahutipark vallitusalaodega
-  Eriti ohtlik Re ohuala max 81 m
-  Väga ohtlik Rv ohuala max 122 m
-  Ohtlik Ro ohuala max 175 m
-  Ehitisi ohustav ohuala max 87 m

Möötkava 1:10000